

Individuelle Schwerpunkte

zum Beispiel:

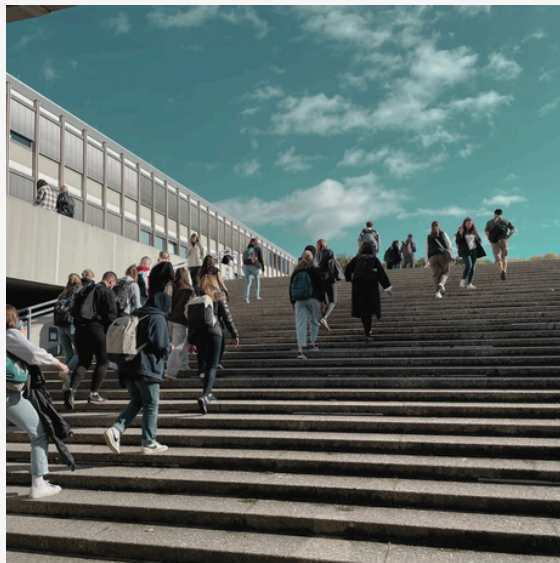
Medienbildung

Beratung

Bildungsmanagement

Soziale Ungleichheit &
Inklusive Bildung

Gesundheitsförderung &
Prävention



Abteilung Erwachsenenbildung und berufliche Bildung

Du hast noch offene oder
individuelle Fragen?
Hier erreichst Du uns:



Sekretariat: Silvia Wahl
erwachsenenbildung@ph-ludwigsburg.de
☎ +49 7141 140-1781



Ansprechpersonen und Beratung:

- Dr. Oliver Küster
kuester01@ph-ludwigsburg.de
☎ +49 7141 140-1719
- Stephanie Borgmann
stephanie.borgmann@ph-ludwigsburg.de
☎ +49 7141 140-1784

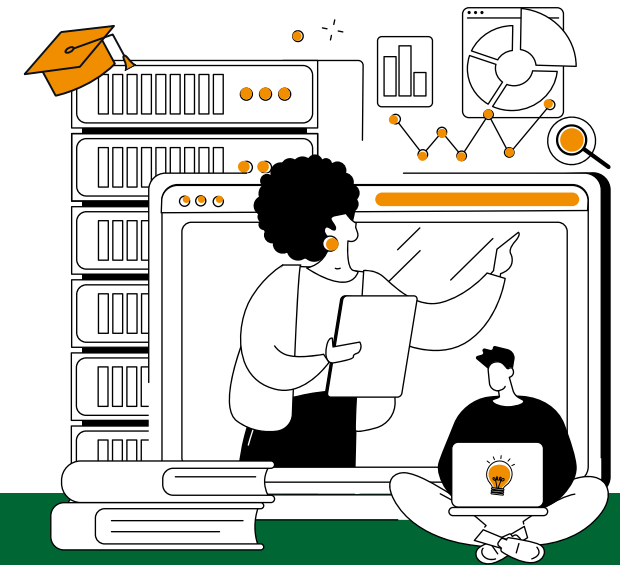
Lust auf weitere Einblicke und Infos?
Schau gerne mal auf Instagram oder der Homepage vorbei:



@ ph.ludwigsburg_biwi



www.ph-ludwigsburg.de/eb



Master of Arts

Erwachsenenbildung/ Weiterbildung

DIE PÄDAGOGISCHE HOCHSCHULE LUDWIGSBURG

Die Pädagogische Hochschule Ludwigsburg ist eine moderne Camphochschule mit rund 6000 Studierenden. Als Hochschule universitären Profils besitzt sie sowohl das Promotions- als auch Habilitationsrecht. Ihr Schwerpunkt liegt in einer theoriegeleiteten und zugleich praxisnahen Lehrkräftebildung.

Im Sinne des lebenslangen Lernens befasst sich die Pädagogische Hochschule Ludwigsburg mit Bildungsprozessen in allen Bereichen und Lebensaltersstufen. Ein großes Spektrum von Bachelor- und Masterstudiengängen setzt Impulse in Forschung und Lehre sowie für die Weiterentwicklung der Bildungslandschaft und den Transfer in die Zivilgesellschaft.



STUDIENDAUER: 4 Semester
STUDIENBEGINN: zum Winter- und Sommersemester

Worum geht's?

Der Masterstudiengang Erwachsenenbildung/ Weiterbildung bietet eine Vertiefung von Kenntnissen und Fähigkeiten in Forschung und Praxis der Erwachsenenbildung. Dadurch entsteht ein Transferpotenzial hinsichtlich unterschiedlicher Praxisfelder und ermöglicht die Weiterentwicklung deines individuellen Berufsprofils. Der Studiengang baut inhaltlich auf Bachelorstudiengängen der Erziehungs- und Bildungswissenschaften auf.

Neugierig?



Erfahre mehr

in unseren Kurzvideos

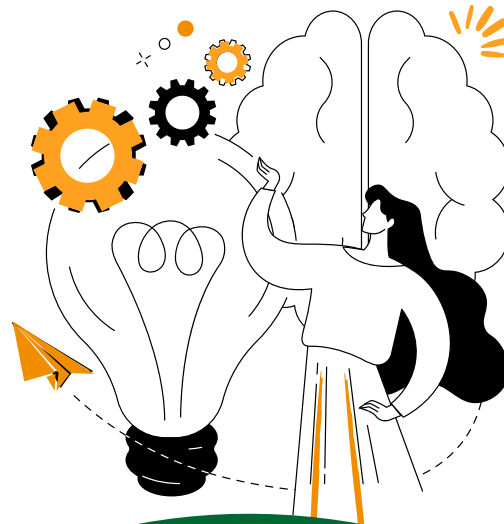
auf der Homepage!



Module? Inhalte?

Jobperspektiven?

Alles auf einen Blick!



Wo finde ich Infos zur Bewerbung?



3 Gründe

für den Studiengang Erwachsenenbildung/
Weiterbildung an der PH Ludwigsburg:

- **Individuelle Wahlmöglichkeiten**
Du wählst aus unterschiedlichen Schwerpunkten und gestaltest somit dein Studium individuell nach deinen eigenen Interessen. Das bedeutet zum Beispiel auch, dass du Prüfungen, den Prüfungszeitpunkt und Prüfungsformate flexibel mit Dozierenden absprechen kannst.
- **Kleine Studiengruppe**
Durch die Größe des Studiengangs gibt es für dich viele Möglichkeiten, unterschiedliche Lernformen auszuprobieren und schnell Anschluss an andere Studierende zu finden, zum Beispiel im gemeinsamen Aufenthaltsraum (ZEBB).
- **Lernen auf Augenhöhe**
Du bist keine Nummer in der Datenbank, sondern hast direkten, persönlichen Kontakt zu den Dozierenden, die dich in deinem Lernen unterstützen.